

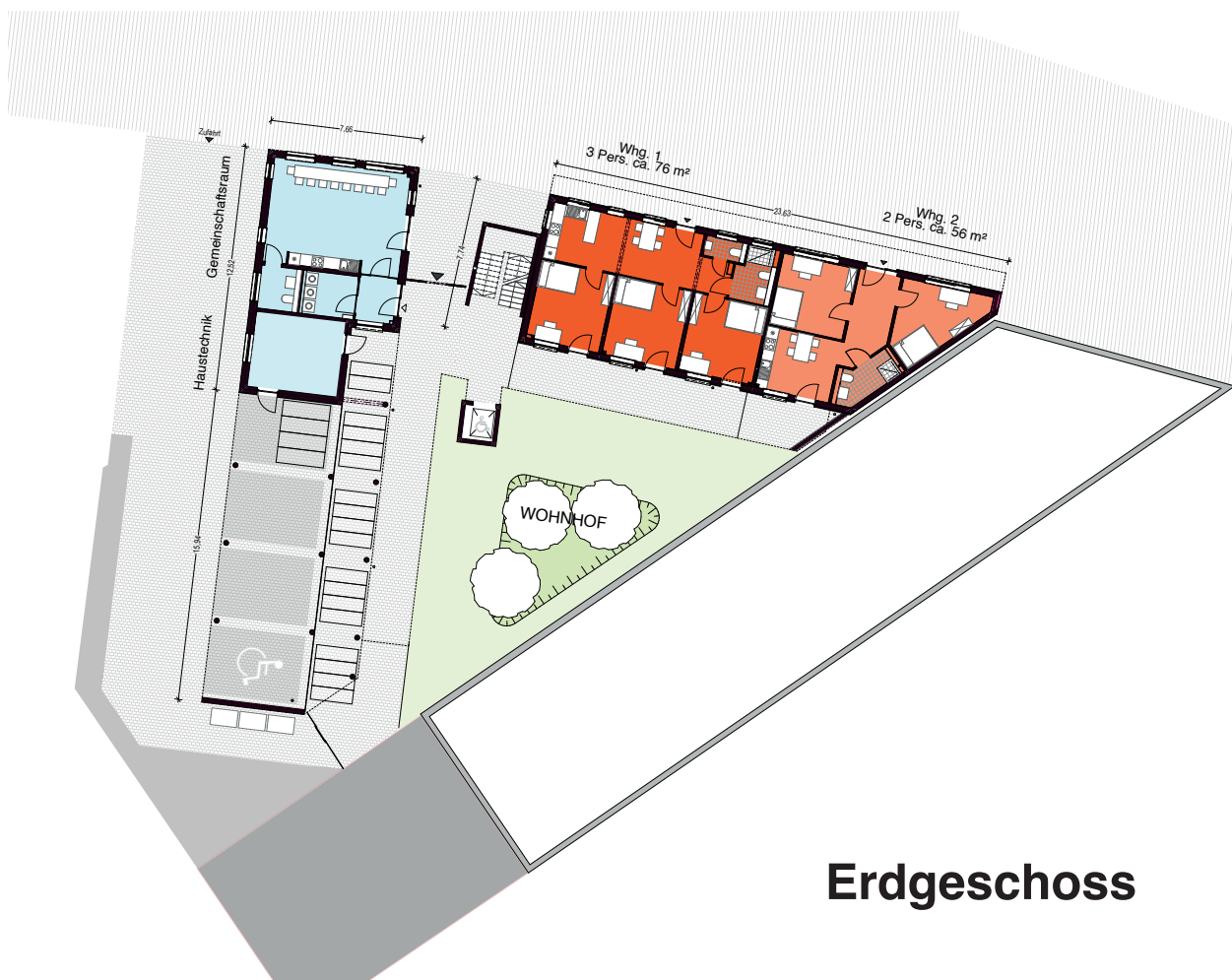
DIE BUDEN

JUNGES WOHNEN AM QUARTIERSPLATZ

Gegenüber der alten Wache entsteht ein L-förmiger Neubau mit 2-3 Geschossen. Geplant sind ca. 26 Wohnplätze für Studierende oder Auszubildende in Einzelappartements und Wohnungen für 2-er oder 3-er-WGs. Die Wohnungen sind barrierefrei über einen Aufzug erschlossen und über eine hofseitige und begrünte Galerieanlage mit kleineren Terrassen und Freisitzen miteinander verknüpft.

Im Erdgeschoss entsteht nach Süden ein geschützter Garten und Freiraum für die BewohnerInnen. Zusätzlich kann ein zum Hof hin gelegener Mehrzweckraum mit Küchenzeile im Erdgeschoss als Gemeinschafts- und Begegnungsraum genutzt werden. Zwei Stockwerke darüber befindet sich der „StadtBalkon“ als Dachterrasse der Hausgemeinschaft.

Energetisch wird für den Neubau in Holz-Hybrid-Bauweise der energetische Standard Effizienzhaus 40 angestrebt. Die begrünten Flachdächer erhalten eine PV-Anlage, sofern die Belichtung dafür geeignet ist. Die Beheizung erfolgt über Luft-Wärmepumpen. In der südwestlichen Sockelzone des Gebäudes befinden sich Nebenräume, Fahrrad- und PKW-Stellplätze.



1. OG



Das Projekt ist finanziert mit Darlehen des Landes Nordrhein-Westfalen und der NRW.Bank im Rahmen des Förderprogramms zu „Wohnraum für Auszubildende und Studierende“.

2. OG

